

Transporter 6.1

Naujoji ikona



Komercinis transportas



Modelio kodas	Variklis Tipas	Galia kW / AG	Pavarų dėžė Tipas	Kaina EUR su PVM	Akcinė kaina € su PVM	Nauda € su PVM
---------------	----------------	---------------	-------------------	------------------	-----------------------	----------------

Kasten

Trumpa ratų bazė

SHA1E2	2.0 TDI	81 / 109	5G	34 306		
SHA1F1	2.0 TDI	110 / 150	6G	36 252		
SHA1F5	2.0 TDI	110 / 150	6G 4Motion	39 816		
SHA1F7	2.0 TDI	110 / 150	7DSG	38 732		
SHA1F9	2.0 TDI	110 / 150	7DSG 4Motion	42 296		

Ilga ratų bazė

SHH1F1 PROFI	2.0 TDI	110 / 150	6G	40 010	33 880	6 130	Ribotas skaičius
SHH1F1	2.0 TDI	110 / 150	6G	37 311			
SHH1F5 PROFI	2.0 TDI	110 / 150	6G 4Motion	43 574	37 135	6 439	Ribotas skaičius
SHH1F5	2.0 TDI	110 / 150	6G 4Motion	40 875			
SHH1F7	2.0 TDI	110 / 150	7DSG	39 791			
SHH1F9	2.0 TDI	110 / 150	7DSG 4Motion	43 355			

Kombi

Trumpa ratų bazė

SHB1E2	2.0 TDI	81 / 109	5G	37 616		
SHB1F1	2.0 TDI	110 / 150	6G	39 569		
SHB1F5	2.0 TDI	110 / 150	6G 4Motion	43 167		
SHB1F7	2.0 TDI	110 / 150	7DSG	42 049		
SHB1F9	2.0 TDI	110 / 150	7DSG 4Motion	45 647		

Ilga ratų bazė

SHJ1F1 PROFI	2.0 TDI	110 / 150	6G	44 680	38 849	5 831	Ribotas skaičius
SHJ1F1	2.0 TDI	110 / 150	6G	40 905			
SHJ1F5 PROFI	2.0 TDI	110 / 150	6G 4Motion	48 993	42 788	6 205	Ribotas skaičius
SHJ1F5	2.0 TDI	110 / 150	6G 4Motion	44 502			
SHJ1F7	2.0 TDI	110 / 150	7DSG	43 385			
SHJ1F9	2.0 TDI	110 / 150	7DSG 4Motion	46 982			

Atkreipkite dėmesį:

• Nurodytos kainos, papildomos įrangos komplektacija bei diapazonas yra tik informacinio pobūdžio ir gali būti keičiami be išankstinio informavimo. • Aktualiausių informaciją galite gauti pas visus Volkswagen atstovus ir partnerius Lietuvoje. • Papildomos įrangos kainos galioja tik pateiktus bazinio modelio kainininką. • Kainininkas išleistas 01.04.2022. Visi ankstesni konkretaus modelio kainininkai laikomi netekę galios.

Specialus modelis **Kasten Profi**

Ribotas skaičius



2.0 TDI 110 kW / 150 Ag 6G, Ilga ratų bazė

Kaina EUR su PVM	€ 40 010
Akcijos kaina €	€ 33 880
Sutaupote Eur su PVM	€ 6 130

2.0 TDI 110 kW / 150 Ag 6G 4M, Ilga ratų bazė

Kaina EUR su PVM	€ 43 574
Akcijos kaina €	€ 37 135
Sutaupote Eur su PVM	€ 6 439

Specialus modelis **Kasten Profi**



Specialaus modelio įranga, įtraukta į kainą

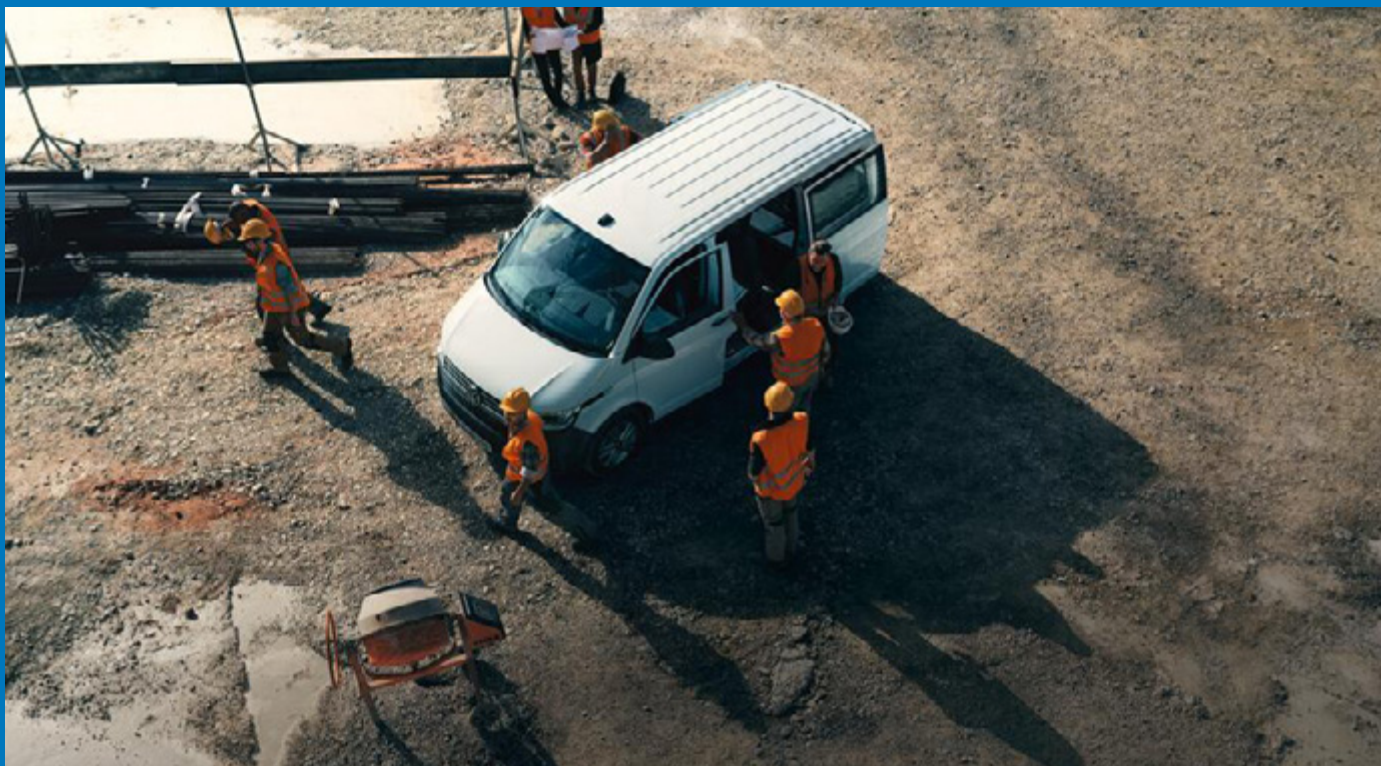
	Kodas
Galinės sąvarinės durys be langų - Be vidinio galinio vaizdo veidrodžio	ZH2
Aukšta skiriamoji sienelė be lango - 8 sustiprintos krovinio tvirtinimo kilpos	ZZ2
Atskiros kairiosios sėdynės vairuotojo kabinoje aukščio reguliavimas	3L1
Rankiniu būdu reguliuojama kairiosios sėdynės pirmojoje sėdynių eilėje juosmens atrama	7P5
Signalizacijos sistema su automobilio vidaus apsauga - Autonominė sirena - Apsauga nuo nutempimo	Z4G
Atsarginis ratas su plieniniu ratlankiu - Normalaus dydžio padanga	1G2
Įrankių komplektas	1S1
Dviejė vientisa priekinių keleivių sėdynė su daiktadėže ir 2 gėrimų laikikliais pirmoje sėdynių eilėje, dešinėje	33D
Pastovaus greičio palaikymo sistema	8T6
Oro kondicionierius "Climatic" vairuotojo kabinoje	KH6

Specialaus modelio papildoma įranga

	Kaina	Kodas
Oda aptrauktas multifunkcinis vairas	398 €	2FD
Vairuotojo sėdynė su porankiais	110 €	4S2
Galinio vaizdo kamera "Rear View"	288 €	KA1
Multifunkcinis ekranas "Plus" - "Rest Assist" (vairuotojo nuovargio atpažinimas)	249 €	ZEN
Radijo sistema „Composition Colour“ su 4 garsiakalbiais - Radijo sistema „Composition Colour“ su 16,5 cm (6,5 colio) jutikliniu ekranu - 2 USB sąsajos (C tipo) prietaisų palyje - 4 garsiakalbiai: 2 aukštų dažnių, 2 žemų dažnių - Funkcija „App-Connect“	440 €	Z14

Specialus modelis **Kombi Profi**

Ribotas skaičius



2.0 TDI 110 kW / 150 Ag 6G, Ilga ratų bazė

Kaina EUR su PVM	€ 44 680
Akcijos kaina €	€ 38 849
Sutaupote Eur su PVM	€ 5 831

2.0 TDI 110 kW / 150 Ag 6G 4M, Ilga ratų bazė

Kaina EUR su PVM	€ 48 993
Akcijos kaina €	€ 42 788
Sutaupote Eur su PVM	€ 6 205

Specialus modelis Kombi Profi



		Kodas
Specialaus modelio įranga, įtraukta į kainą		
Galinės sąvarinės durys su šildomais langais - Užtamsinamas vidinis galinio vaizdo veidrodis		ZH1
9 sėdimųjų vietų paketas = 3-3-3		ZM8
Atsarginis ratas su plieniniu ratlankiu - Normalaus dydžio padanga		1G2
Įrankių komplektas		1S6
Pastovaus greičio palaikymo sistema		8T6
Skambinimo skubios pagalbos numeriu sistema „eCall“ „Composition Audio“ sistemos, paruošta „We Connect“ paslaugoms		R21
Atskiros kairiosios sėdynės vairuotojo kabinoje aukščio reguliavimas		3L1
Rankiniu būdu reguliuojama kairiosios sėdynės pirmojoje sėdynių eilėje juosmens atrama		7P5
Signalizacijos sistema su automobilio vidaus apsauga - Autonominė sirena - Apsauga nuo nutempimo		Z4G
Maksimali leidžiama bendroji masė: 3,0 t / 4M - 3.2 t.		0WQ
Vaikiškių kėdūčių ISOFIX tvirtinimai antrojoje ir trečiojoje sėdynių eilėse		3B5
Skaitmeninio radijo transliacijos priėmimas (DAB+)		QV3
	Kaina	Kodas
Specialaus modelio papildoma įranga		
Oda aptrauktas multifunkcinis vairas	398 €	2FD
Šildomas galinis stiklas - Galinio stiklo valytuvai ir apiplovimo sistema	146 €	4HS
Vairuotojo sėdynė su porankiais	112 €	4S2
Galinio vaizdo kamera "Rear View"	288 €	KA1
Multifunkcinis ekranas "Plus" - "Rest Assist" (vairuotojo nuovargio atpažinimas)	249 €	ZEN
Radio sistema „Composition Colour“ su 4 garsiakalbiais - Radio sistema „Composition Colour“ su 16,5 cm (6,5 colio) jutikliniu ekranu - 2 USB sąsajos (C tipo) prietaisų pelyje - 4 garsiakalbiai: 2 aukštų dažnių, 2 žemų dažnių - Funkcija „App-Connect“	234 €	ZI4

Transporter: bazinė įranga

	Kasten	Kombi
Išorės įranga		
Išgaubtas kairysis išorinis galinio vaizdo veidrodis - Išgaubtas dešinysis išorinis galinio vaizdo veidrodis	●	●
Elektra nustatomi ir šildomi išoriniai galinio vaizdo veidrodžiai - Elektriniai langų kėlikliai	●	●
Šildomas galinis stiklas		●
Galinis dangtis be lango angos	●	
Slankiosios durys krovinų arba keleivių skyriaus dešinėje	●	●
Plastikiniai pilkos spalvos bamperiai	●	●
Priekiniai ir galiniai šoniniai langai vairuotojo kabinoje ir krovinų arba keleivių skyriuje iš žalsvo šilumą izoliuojančio stiklo	●	●
4 plieniniai ratlankiai 6,5J x 16 - Padangos 205/65 R16C 107/105T	●	
4 plieniniai ratlankiai 6,5J x 16 - Padangos 215/65 R16C 106/104T		●
Vidaus įranga		
Komfortiškos formos lubų apmušimas vairuotojo kabinoje, lubų apmušimas iš medienos plaušų plokštės krovinų arba keleivių skyriuje	●	●
Guminė grindų danga vairuotojo kabinoje - Be grindų dangos keleivių arba krovinų skyriuje	●	
Šoniniai apmušimai iš medienos plaušų plokštės keleivių arba krovinų skyriuje (vidutinio aukščio automobiliuose su langų angomis)		●
Dešinioji sėdynė pirmoje sėdynių eilėje	●	●
Medžiaginiai sėdynių apmušalai "Double Grid"	●	●
Saugumo įranga		
Vairuotojo ir priekinio keleivio priekinės oro pagalvės, saugos diržų įtempikliai kairėje ir dešinėje bei priekinio keleivio oro pagalvės deaktivavimas	●	●
Elektroninė stabilizavimo programa su stabdymo asistentu, ABS, ASR, EDS sistemos - Įkalnės asistentas	●	●
"Servotronic" - Priklausomai nuo greičio veikiantis vairo stiprintuvas	●	●
Vaikų apsauga slankiosiose duryse keleivių skyriuje	●	●
Dirbtine oda aptrauktos galvos atramos (reguliuojamo aukščio)	●	●
Užtamsinamas vidinis galinio vaizdo veidrodis		●
Krovinio tvirtinimo kilpos	●	●
Įkalnės asistentas	●	●
Elektroninis imobilizatorius	●	●
2 užlenkiami nuotolinio valdymo raktai	●	●
Centrinis užraktas su užrakinimo apsauga	●	●
Netiesioginio matavimo slėgio padangose kontrolės sistema		●
Funkcinė įranga		
Radijo sistema "Composition Audio" - Vienspalvis ekranas - 2 garsiakalbiai po 20 W - "Bluetooth" jungtis mobiliems telefonams	●	●
Paruošimas keleivių skyriui su šildymo sistema vairuotojo kabinoje su elektroniniu valdymu ir antrąja šildymo sistema krovinų arba keleivių skyriuje - Oro kondicionierius vairuotojo kabinoje su elektroniniu valdymu ir antrąja šildymo sistema krovinų arba keleivių skyriuje su atskiru valdymu - Pirštinių skyrius su apšvietimu - Guminė grindų danga keleivių arba krovinų skyriuje su apsaugine pakrovimo krašto juosta gale - Autonominis šildymas - Apšviesti laipteliai keleivių arba krovinų skyriuje - Antrasis šilumokaitis keleivių arba krovinų skyriuje su atskiru valdymu		●
Žibintų šviesos nuotolio reguliavimas	●	●
Neužsegto vairuotojo saugos diržo įspėjamasis garsinis signalas ir įspėjamoji lemputė	●	●
Papildomas šildymas	●	●
Padangų remonto komplektas: 12 voltų kompresorius ir padangų sandarinimo priemonė	●	●

Transporter: bazinė įranga

Kasten

Kombi

Keturių metų garantija arba iki 120 000 km



Automobilio literatūra lietuvių kalba



Transporter: papildoma įranga

	Kodas	Kasten	Kombi	Cena EUR ar PVN
Išorės įranga				
"Metallic", "Pearl effect" spalva		<input type="radio"/>	<input type="radio"/>	908
Eksterjero paketas - Kėbulo spalvos bamperiai - Kėbulo spalvos išorinių galinio vaizdo veidrodžių korpusai ir durų rankenos	PL4	<input type="radio"/>	<input type="radio"/>	794
Aukštas stogas(<i>tik su ilga ratų baze</i>) - Aukštos galinės sąvarinės durys - Šildomi stiklai - Užtamsinamas vidinis galinio vaizdo veidrodis	ZD2	<input type="radio"/>		1 772
			<input type="radio"/>	1 748
Aukštas stogas (<i>tik su ilga ratų baze</i>) - Aukštos galinės sąvarinės durys be langų - Be vidinio galinio vaizdo veidrodžio	ZD3	<input type="radio"/>	<input type="radio"/>	1 748
Tvirtinimo bėgeliai ant stogo (<i>paruošimas perstumiamiems stogo krovinio laikikliams</i>)	3S4	<input type="radio"/>	<input type="radio"/>	142
Langas krovinių skyriaus priekyje, kairėje - Uždaros šoninės sienelės gale	4FT	<input type="radio"/>		245
	4FT		<input type="radio"/>	0
Langas krovinių skyriaus priekyje, dešinėje - Uždaros šoninės sienelės gale	4JT	<input type="radio"/>		250
	4JT		<input type="radio"/>	0
Slankusis langas keleivių skyriaus priekyje, kairėje	4FN		<input type="radio"/>	288
Slankusis langas keleivių skyriaus priekyje, dešinėje	4JN		<input type="radio"/>	288
Galiniai šoniniai langai ir galinis langas su "Privacy" stiklais	QL5	<input type="radio"/>	<input type="radio"/>	417
Slankiosios durys krovinių arba keleivių skyriaus kairėje	5Q2	<input type="radio"/>	<input type="radio"/>	815
Slankiųjų durų pritraukimas elektra dešinėje	5R7	<input type="radio"/>	<input type="radio"/>	156
Galinis dangtis be lango - Be vidinio galinio vaizdo veidrodžio	ZH6	<input checked="" type="radio"/>	<input type="radio"/>	0
Galinis dangtis su šildomu langu - Užtamsinamas vidinis galinio vaizdo veidrodis	ZH7	<input type="radio"/>	<input checked="" type="radio"/>	38
Galinės sąvarinės durys su šildomais langais - Užtamsinamas vidinis galinio vaizdo veidrodis	ZH1	<input type="radio"/>		354
	ZH1		<input type="radio"/>	316
Galinės sąvarinės durys be langų - Be vidinio galinio vaizdo veidrodžio	ZH2	<input type="radio"/>	<input type="radio"/>	316
Galinių sąvarinių durų lankstai su 250° atidarymo kampu (<i>tik su ilga ratų baze</i>)	5V4	<input type="radio"/>	<input type="radio"/>	495
Žieminės padangos 215/60 R17 C104/102H	H3K	<input type="radio"/>	<input type="radio"/>	182
Lengvojo lydinio ratlankiai "Clayton" 6,5J x 16	Z3E	<input type="radio"/>	<input type="radio"/>	692
Lengvojo lydinio ratlankiai "Devonport" 7J x 17 (110kw)	Z8F	<input type="radio"/>	<input type="radio"/>	1 850
150kw	Z8F	<input type="radio"/>	<input type="radio"/>	1 026
Atsarginis ratas su plieniniu ratlankiu - Normalaus dydžio padanga	1G2	<input type="radio"/>	<input type="radio"/>	79
Atsarginis ratas su lengvojo lydinio ratlankiu - Normalaus dydžio padanga	1G3	<input type="radio"/>	<input type="radio"/>	321
Vidaus įranga				
Guminė grindų danga keleivių arba krovinių skyriuje (<i>su trumpa ratų baze</i>) - Pakojos apšvietimas keleivių arba krovinių skyriuje	ZU2	<input type="radio"/>	<input type="radio"/>	231
(<i>su ilga ratų baze</i>)	ZU2	<input type="radio"/>	<input type="radio"/>	275
Kiliminė grindų danga vairuotojo kabinoje	5AE	<input type="radio"/>	<input type="radio"/>	107
Vidutinio aukščio šoniniai apmušimai iš medienos plaušų plokštės keleivių arba krovinių skyriuje (<i>tik su trumpa ratų baze</i>)	5DB	<input type="radio"/>	<input checked="" type="radio"/>	291
Aukšta skiriamoji sienelė be lango - 8 sustiprintos krovinio tvirtinimo kilpos (ISO 27956)	ZZ2	<input type="radio"/>		182

Transporter: papildoma įranga

	Kodas	Kasten	Kombi	Cena EUR ar PVN
Vidaus įranga				
Aukšta skiriamoji sienelė su langu - 8 sustiprintos krovinio tvirtinimo kilpos (ISO 27956)	ZZ3	○		355
Aukšta skiriamoji sienelė su slankiuoju langu - 8 sustiprintos krovinio tvirtinimo kilpos (ISO 27956)	ZZ4	○		433
Oda aptrauktas multifunkcinis vairas	2FD	○	○	406
Sėdynių apmušalai iš dirbtinės odos "Mesh"	N2Q	○	○	44
Sėdynių apmušalai iš tvirto audeklo "Marathon" vairuotojo kabinoje - Sėdynių apmušalai iš dirbtinės odos "Mesh" keleivių skyriuje	N0R	○	○	143
Dvivieta vientisa priekinių keleivių sėdynė pirmoje sėdynių eilėje, dešinėje	33C	○	○	374
Dvivieta vientisa priekinių keleivių sėdynė su daiktadėže ir 2 gėrimų laikikliais pirmoje sėdynių eilėje, dešinėje	33D	○	○	469
Atskiros kairiosios sėdynės vairuotojo kabinoje aukščio reguliavimas	3L1	○	○	52
Kairiosios ir dešniosios vienviečių sėdynių vairuotojo kabinoje aukščio reguliavimas	3L3	○	○	116
Vairuotojo sėdynė su porankiais	4S2	○	○	113
Dvivieta vientisa sėdynė antroje sėdynių eilėje, kairėje - Ranktūris praėjimo pusėje	3UB		○	591
Dvivieta vientisa sėdynė antroje sėdynių eilėje, kairėje - Vienvietė sėdynė su "Easy Entry" funkcija dešinėje	3UE		○	1 144
Trys vienvietės sėdynės antroje sėdynių eilėje - Kraštinės sėdynės su "Easy Entry" funkcija - Atskirai nulenkiama visi atlošai	4C4		○	1 337
Trivietė vientisa sėdynė antroje sėdynių eilėje - Nulenkiamas atlošas ir užverčiama sėdynė	3UM		○	892
Dvivieta vientisa sėdynė trečioje sėdynių eilėje, kairėje (<i>tik su ilga ratų baze</i>) - Ranktūris praėjimo pusėje	3VB		○	591
Trivietė vientisa sėdynė trečioje sėdynių eilėje (<i>negali būti naudojama ketvirtoje sėdynių eilėje</i>) - Nulenkiamas atlošas ir užverčiama sėdynė	3VF		○	892
Trivietė vientisa sėdynė ketvirtoje sėdynių eilėje (<i>tik su ilga ratų baze</i>) - Nulenkiamas atlošas ir užverčiama sėdynė	3WB		○	892
Saugumo įranga				
Šoninės ir galvos oro pagalvės vairuotojui ir priekiniam keleiviui	4X3	○		529
	4X3		○	470
Pirmosios pagalbos rinkinys ir avarinis trikampis	1T3	○	○	30
Signalizacija - Autonominė sirena	7AQ	○	○	330
Parkavimo atstumo kontrolė gale	7X1	○	○	374
Parkavimo atstumo kontrolė priekyje ir gale	7X2	○	○	662
Persirikiavimo į kitą eismo juostą asistentas "Side Assist"	Z0V	○	○	598
Galinio vaizdo kamera "Rear View"	KA1	○	○	294
Šildomas galinis stiklas - Galinio stiklo valytuvas ir apiplovimo sistema	4HS	○		190
	4HS		○	149
Galinio dangčio pritraukimas elektra (<i>su normalaus aukščio arba vidutinio aukščio stogu</i>)	3RJ	○	○	157
Apšvietimo ir matomumo paketas - Automatiškai tamsėjantis vidinis galinio vaizdo veidrodis - Automatinis važiavimo šviesų įjungimas su atskiromis dienos važiavimo šviesomis - "Leaving Home" funkcija ir rankiniu būdu valdoma "Coming Home" funkcija - Lietaus sensorius	P4A	○	○	266
Slėgio padangose kontrolės sistema (<i>netiesioginio matavimo</i>)	7K1	○	●	69

Transporter: papildoma įranga

	Kodas	Kasten	Kombi	Cena EUR ar PVN
Saugumo įranga				
Šviesos diodų priekiniai žibintai (<i>ne su galinėmis sąvarinėmis durimis</i>) - Šviesos diodų artimosios ir tolimosios šviesos - Atskiros šviesos diodų dienos važiavimo šviesos - Automatinis žibintų šviesos nuotolio reguliavimas - Raudoni šviesos diodų galiniai žibintai	PXE	<input type="radio"/>	<input type="radio"/>	1 350
Šviesos diodų priekiniai žibintai (<i>tik su galinėmis sąvarinėmis durimis</i>) - Šviesos diodų artimosios ir tolimosios šviesos - Atskiros šviesos diodų dienos važiavimo šviesos - Automatinis žibintų šviesos nuotolio reguliavimas	PXH	<input type="radio"/>	<input type="radio"/>	1 173
Šildomi priekinio stiklo apiplovimo purkštukai	8W3	<input type="radio"/>	<input type="radio"/>	41
Šildomi priekinio stiklo apiplovimo purkštukai - Stiklų apiplovimo skysčio lygio indikacija	8W4	<input type="radio"/>	<input type="radio"/>	60
Purvasaugiai priekyje ir gale	6N2	<input type="radio"/>	<input type="radio"/>	178
Funkcinė įranga				
Stacionarus priekabos kablys - Priekabos stabilizavimo sistema	1D1	<input type="radio"/>	<input type="radio"/>	719
Nuimamas ir užrakinamas priekabos kablys - Priekabos stabilizavimo sistema	1D2	<input type="radio"/>	<input type="radio"/>	892
Komforto paketas - 12 voltų kištukinis lizdas priekyje, daiktadėžės srityje prietaisų panelyje - Specialus triukšmų viduje slopinimas - Skyrius akiniams - Skaitymo šviestuvas - Skydeliai nuo saulės su makiažiniais veidrodžiais - Laikymosi įlipant rankenos ant priekinių statramsčių vairuotojo ir priekinio keleivio pusėse - Užtamsinamas prietaisų apšvietimas - Dviejų tonų garsinis signalas	ZA9	<input type="radio"/>		327
	ZA9		<input type="radio"/>	327
Antrasis akumuliatorius su atjungimo rele	8FB	<input type="radio"/>	<input type="radio"/>	291
Stipresnis akumuliatorius	NY5	<input type="radio"/>	<input type="radio"/>	91
Stipresnis generatorius	NY4	<input type="radio"/>		258
	NY4		<input type="radio"/>	258
Maksimali leidžiama bendroji masė: 3,0 t - sustiprintos spyruoklės ir amortizatoriai	Z4Q	<input type="radio"/>	<input type="radio"/>	823
Maksimali leidžiama bendroji masė: 3.2 t - Sustiprinti plieniniai ratlankiai 6,5J x 16 - Sustiprintų įrankių komplektas ir domkratas <i>(tik su 110 kw 4MOTION)</i>	PG1	<input type="radio"/>	<input type="radio"/>	1 672
	PG1		<input type="radio"/>	856
Maksimali leidžiama bendroji masė: 3.2 t - Sustiprinti plieniniai ratlankiai 7J x 17 - Sustiprintų įrankių komplektas ir domkratas	PG2	<input type="radio"/>	<input type="radio"/>	2 504
	PG2		<input type="radio"/>	856
Mechaninis galinės ašies diferencinio blokavimas	1Y4	<input type="radio"/>	<input type="radio"/>	892
Sustiprintos galinės spyruoklės	2MK	<input type="radio"/>	<input type="radio"/>	193
Sustiprintos spyruoklės ir amortizatoriai - Automobilių su trumpa ratų baze aukštis padidėja iki 20 mm	1BJ	<input type="radio"/>	<input type="radio"/>	256
Sustiprinti priekinis ir galinis stabilizatoriai	2MF	<input type="radio"/>	<input type="radio"/>	322
Sustiprinti amortizatoriai ir stabilizatoriai priekyje ir gale	2MG	<input type="radio"/>	<input type="radio"/>	522
Blogiems keliams skirtos spyruoklės ir amortizatoriai (<i>tik su normalaus aukščio stogu</i>) - Automobilių su trumpa ratų baze aukštis padidėja iki 20 mm	1BB	<input type="radio"/>	<input type="radio"/>	530
Sustiprintos spyruoklės, amortizatoriai ir stabilizatoriai	2MR	<input type="radio"/>	<input type="radio"/>	609
Elektroninė sąsaja, skirta išorinės įrangos prijungimui (<i>CAN duomenų perdavimo šyna</i>)	IS1	<input type="radio"/>	<input type="radio"/>	94
Pastovaus greičio palaikymo sistema	8T6	<input type="radio"/>	<input type="radio"/>	327
Valdomas kairiosios sėdynės vairuotojo kabinoje šildymas	4A1	<input type="radio"/>	<input type="radio"/>	217

Transporter: papildoma įranga

	Kodas	Kasten	Kombi	Cena EUR ar PVN
Funkcinė įranga				
Atskirai valdomas sėdynių vairuotojo kabinoje, kairėje ir dešinėje šildymas	4A3	<input type="radio"/>	<input type="radio"/>	444
Oro kondicionierius "Climatic" vairuotojo kabinoje	KH6	<input type="radio"/>		1 016
Oro kondicionierius "Climatic" vairuotojo kabinoje - Antrasis šilumokaitis keleivių arba krovinių skyriuje su atskiru valdymu	KC2	<input type="radio"/>	<input checked="" type="radio"/>	1 744
Oro kondicionierius "Climatic" vairuotojo kabinoje (tik su normalaus aukščio stogu) - Antrasis garintuvas keleivių arba krovinių skyriuje - Antrasis šilumokaitis keleivių arba krovinių skyriuje su atskiru valdymu	KC4	<input type="radio"/>		2 215
	KC4		<input type="radio"/>	470
Papildomas aušinimo skysčio šildymas su programuojamo autonominio šildymo funkcija	7VE	<input type="radio"/>		959
	7VE		<input type="radio"/>	1 321
Aušinimo skysčio šildymas su programuojamo, degalus naudojančio autonominio šildymo funkcija ir nuotoliniu valdymu	7VL	<input type="radio"/>		1 261
	7VL		<input type="radio"/>	1 623
Programuojamas elektrinis autonominis oro šildymas su nuotoliniu valdymu ir aušinimo skysčio pašildytuvu - Antrasis akumuliatorius su atjungimo rele	PW5	<input type="radio"/>		2 424
	PW5		<input type="radio"/>	2 786
Multifunkcinis ekranas "Plus" - "Rest Assist" (vairuotojo nuovargio atpažinimas)	ZEN	<input type="radio"/>	<input type="radio"/>	253
Priekiniai rūko žibintai su fiksuotomis pasukimo šviesomis	8WH	<input type="radio"/>	<input type="radio"/>	366
Aktyvus informacinis ekranas (skaitmeninis prietaisų skydelis)	ZEQ	<input type="radio"/>	<input type="radio"/>	878
Radio sistema „Composition Colour“ su 4 garsiakalbiais - Radio sistema „Composition Colour“ su 16,5 cm (6,5 colių) jutikliniu ekranu - 2 USB sąsajos (C tipo) prietaisų pelyje - 4 garsiakalbiai: 2 aukštų dažnių, 2 žemų dažnių - Funkcija „App-Connect“	ZI4	<input type="radio"/>		450
	ZI4		<input type="radio"/>	450
Navigacijos sistema „Discover Media“, įskaitant „Streaming & Internet“ paslaugą - Valdymas žodinėmis komandomis - 2 USB sąsajos (C tipo) prietaisų pelyje - Navigacijos sistema „Discover Media“ su 20,3 cm (8 colių) spalvotu jutikliniu ekranu, įskaitant „Streaming & Internet“ paslaugą - Paruošimas navigacijos sistemai - 4 garsiakalbiai: 2 aukštų dažnių, 2 žemų dažnių - Laidinė ir belaidė „App-Connect“ funkcija	ZIE	<input type="radio"/>		1 523
	ZIE		<input type="radio"/>	1 312
Navigacijos sistema „Discover Pro“, įskaitant „Streaming & Internet“ paslaugą - Valdymas žodinėmis komandomis - 2 USB sąsajos (C tipo) prietaisų pelyje - Navigacijos sistema „Discover Pro“ su 23,4 cm (9,2 colių) spalvotu jutikliniu ekranu, įskaitant „Streaming & Internet“ paslaugą - Paruošimas navigacijos sistemai - 4 garsiakalbiai: 2 aukštų dažnių, 2 žemų dažnių - Laidinė ir belaidė „App-Connect“ funkcija	ZI8	<input type="radio"/>	<input type="radio"/>	2 331
Paketas rūkantiesiems - 12 voltų kištukinis lizdas su cigarečių uždegikliu - Peleninė - 2 gėrimų laikikliai prietaisų pelyje	9JC	<input type="radio"/>	<input type="radio"/>	41
Rankiniu būdu paleidžiama DPF regeneracija stovėjimo metu	9HC	<input type="radio"/>	<input type="radio"/>	551
Elektroninė sąsaja, skirta išorinės įrangos prijungimui (gnybtų juosta po vairuotojo sėdyne)	IS2	<input type="radio"/>	<input type="radio"/>	503